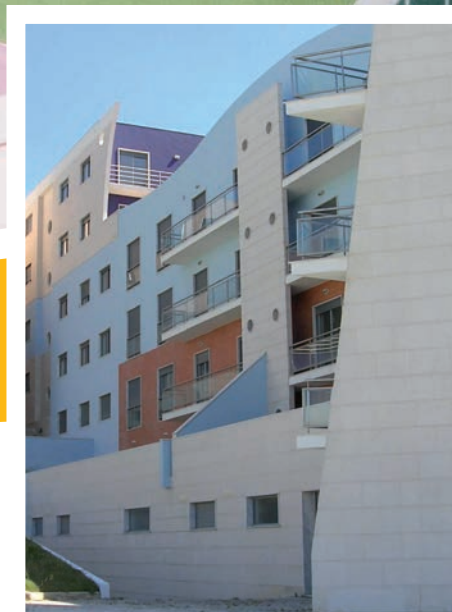


# technorap-2

09/13 121

technický list



## TECHNORAP-2

Dvousložkové cementové flexibilní rychletuhnoucí lepidlo třídy pro lepení všech druhů obkladů a dlažeb v místech vyžadujících prvotřídní technické vlastnosti v průběhu krátkého času.

lepící malty  
a lepidla

**TECHNOKOLLA**





5-30°C

20 min

6-15 mm

30 min

20 mm

# technorap-2



## ZÁKLADNÍ VLASTNOSTI

Rychle tvrdnoucí  
Dvousložkový produkt  
Tloušťka vrstvy až 20 mm  
Mrazuvzdorné  
Nestékající (tixotropní)

## VZHLED

složka A: bílý nebo šedý prášek  
složka B: bílá tekutina

## SKLADOVÁNÍ

Powder: 6 měsíců na suchém místě  
Liquid: 12 months protected from frost and heat

## OBLASTI POUŽITÍ

- Lepení všech typů obkladů a dlažeb (vč. velkých formátů) s požadavkem na rychlé vytvrzení v interiéru i exteriéru.
- Vhodné k lepení tenkostěpých obkladů a dlažeb "slim".
- Lepení přírodního kamene a mramoru.
- Lepení náročných aplikací (bazény, fasády a průmyslová prostředí) v krátkém čase.
- Lepení na původní dlažbu bez použití penetrace (vhodné pro exteriér)
- Lepení na hydroizolační stěrky RASOLASTIK a RASOGUM.
- Vhodné pro teplovodní i elektrické podlahové vytápění.
- Bodové lepení izolačních panelů z polystyrénu, polyuretanové pěny, minerální vaty a korku.

## PODKLADY

Cementové omítky, vápenocementové malty, sádrové omítky<sup>1</sup>, anhydritové stěrky<sup>1</sup>, cementové stěrky, beton, původní dlažba<sup>2</sup>, linoleum<sup>2</sup>, PVC<sup>2</sup>, vinyl<sup>2</sup>, sádrokarton<sup>1</sup>, RASOLASTIK, RASOGUM.

<sup>1</sup> po předchozí penetraci přípravkem PRIMER-T

<sup>2</sup> po předchozí penetraci přípravkem PRIMER-101

## CHARAKTERISTIKA VÝROBKU

TECHNORAP-2 - složka A se především skládá z vysokopevnostních cementů, minerálních substrátů a speciálních přísad. Složka B je vyrobena ze syntetických pryskyřic v disperzi vody a přísad. Žádejte naše technické oddělení pro další informace, popř. si stáhněte Bezpečnostní list z našich webových stránek [www.technokolla.cz](http://www.technokolla.cz).



Colle a cereglage  
Adhesive for tiles  
CERTIFIED CSTB CERTIFIED



## DOPORUČENÉ PŘÍSLUŠENSTVÍ



**437145**

Míchač 1200 W



**437181**

**437183**



**437204**

Gumová palička 0,5 kg



**437189**

Hladítko ocelové 28x12 cm,  
zub 8 mm



**437200**

Hladítko ocelové 28x12 cm,  
zub 10 mm



**437201**

Hladítko ocelové 28x12 cm,  
zub 15 mm

### PŘÍPRAVY PŘED APLIKACÍ

Malé dutiny nebo "štěrkové kapsy" v betonu (ne větší než 10 mm) mohou být vyrovnány s TECHNORAP-2 4-6 hodin před samotným lepením. Pokud je vyrovnávka nutná silnější vrstvou, použijte RASO/GAP resp. RASORAPID/GAP-R 24, resp. 6 hodin před lepením dlaždice.

### PŘÍPRAVA SMĚSI

Smíchejte celý obsah pytle TECHNORAP-2 (25 kg šedá, resp. 22 kg bílá, složka A) s celým obsahem kanystru (5,5 kg, složka B). Míchejte tak dlouho dokud nezískáte homogenní směs bez hrudek. Doporučujeme použít nízkootáčkové míchadlo (cca 500 ot./min), neboť vysokootáčkové míchadlo by mohlo zhoršit mechanické vlastnosti lepidla TECHNORAP-2. Výsledná směs by měla být krémovitá pasta, snadno zpracovatelná a nestékající. Směs okamžitě aplikujte.

### VAROVÁNÍ A DOPORUČENÍ

Při lepení formátů 900 cm<sup>2</sup> a více vždy doporučujeme nanést lepidlo na podklad i dlaždici.

#### Nepoužívejte:

- na kov
- pokud teplota prostředí a kontaktních ploch není v rozmezí od + 5 do + 30 °C
- na vrstvy větší než 20 mm

### SPOTŘEBA

Hladítko	6x6 mm	8x8 mm	10x10 mm	Ø 15 mm
Technorap-2	3.6 kg/m <sup>2</sup>	4.5 kg/m <sup>2</sup>	6 kg/m <sup>2</sup>	7.5 kg/m <sup>2</sup>

Hodnoty odpovídají použití hladítka v daném rozměru při hladkém podkladu.

# technorap-2

TECHNICKÉ ÚDAJE	HODNOTY	POŽADAVEK	NORMA
Rychlost tuhnutí	3 min		
Zpracovatelnost	*30 min		
Doba zavaznutí	*20 min	°20 min	EN 1346
Pochozí po	*4-6 h		
Spárovatelnost dlažby po	*4-6 h		
Spárovatelnost obkladu po	*2 h		
Plné provozní zatížení po	*24 hod. (72 hod. v bazénech a nádržích)		
Vertikální skluz	≤ 0.5 mm	°≤ 0.5 mm	EN 1308
Přidržnost po 6 hod.	1.1 N/mm <sup>2</sup>	°> 0.5 N/mm <sup>2</sup>	EN 1348
Počáteční přidržnost	2.0 N/mm <sup>2</sup>	°≥ 1 N/mm <sup>2</sup>	EN 1348
Přidržnost po působení tepla	2.3N/mm <sup>2</sup>	°≥ 1 N/mm <sup>2</sup>	EN 1348
Přidržnost po ponoření do vody	1.5N/mm <sup>2</sup>	°≥ 1 N/mm <sup>2</sup>	EN 1348
Přidržnost po působení mrazových cyklů	1.5 N/mm <sup>2</sup>	°≥ 1 N/mm <sup>2</sup>	EN 1348
Příčná deformovatelnost	3 N/mm <sup>2</sup>	> 2.5 mm	EN 12002
Pevnost v tlaku	28 N/mm <sup>2</sup>		EN 196

° Dle normy EN 12004

\* při podmínkách: teplota 23°C a vlhkost vzduchu 50%

## SOUHRNNÉ TECHNICKÉ INFORMACE

Keramické obklady a dlažby musí být lepeny rychletuhnoucím cementovým lepidlem C2FT S1 klasifikovaným dle EN 12004, jako např. lepidlo TECHNORAP-2 od výrobce TECHNOKOLLA, které může být použito pro vrstvy do 20 mm tloušťky na cementových podkladech.

**Technokolla** důrazně doporučuje přečíst a řídit se informacemi o produktu, které jsou uvedeny v tomto Technickém listu. Tento dokument si můžete stáhnout z našich webových stránek [www.technokolla.cz](http://www.technokolla.cz) ve formátu pdf.

Uvedené informace, zvláště rady pro zpracování a použití našich výrobků, jsou založeny na našich znalostech z oblasti vývoje chemických produktů a dlouholetých zkušenostech s aplikací v praxi při NORMAních podmínkách a řádném skladování a používání. Vzhledem k rozdílným podmínkám při zpracování a dalším vnějším vlivům, k četnosti výrobků, různému charakteru a úpravě podkladů, nemusí být postup na základě uvedených informací, ani jiných psaných či ústních doporučení, vždy zárukou uspokojivého pracovního výsledku. Veškerá doporučení firmy Sika CZ, s.r.o. jsou nezávazná. Aplikátor musí prokázat, že předal písemně včas a úplně informace, které jsou nezbytné k řádnému a úspěšnému zaručujícímu posouzení firmou Sika. Aplikátor musí přezkoušet výrobky, zda jsou vhodné pro plánovaný účel aplikace. Především musí být zohledněna majetková práva třetí strany. Všechny námi přijaté objednávky podléhají našim aktuálním „Všeobecným obchodním a dodacím podmínkám“. Ujistěte se prosím vždy, že postupujete podle nejnovějšího vydání technického listu výrobku. Ten je spolu s dalšími informacemi k dispozici na našem technickém oddělení nebo na [www.technokolla.cz](http://www.technokolla.cz) a [www.sika.cz](http://www.sika.cz).



### Sika CZ, s.r.o.

Bystrcká 1132/36, CZ 624 00 Brno

Tel.: +420 546 422 464 Fax: +420 546 422 400

e-mail: [sika@cz.sika.com](mailto:sika@cz.sika.com), [www.sika.cz](http://www.sika.cz), [www.technokolla.cz](http://www.technokolla.cz)